

Sfeervol appartement met royaal terras in het centrum van Leiden!



Korevaarstraat 11 A te Leiden



Scan mij!

Meer informatie vindt u hier.

Het mooiste appartement van 2025? Mis deze kans niet! We starten met de bezichtigingen op 8 januari, maar wees er snel bij – vol is voll!

- CV ketel uit jaar 2010
- Energielabel E
- Oplevering in overleg (direct)

Op zoek naar een unieke plek in het bruisende centrum van Leiden? Dit sfeervolle 2-kamer appartement, gelegen op de eerste etage van een kleinschalig complex, biedt een perfecte combinatie van comfort en stadsleven.

Bij woningen ouder dan 30 jaar hanteren wij standaard een asbest- en ouderdomsclausule.

Dit appartement heeft een royaal terras, gelegen op het westen, waar je heerlijk kunt genieten van de middag- en avondzon. De locatie is ideaal: aan de levendige Korevaarstraat, met winkels, restaurants, supermarkten en uitgaansgelegenheden op steenworp afstand. Daarnaast is het appartement uitstekend bereikbaar met een bushalte direct voor de deur en alle dagelijkse voorzieningen om de hoek.

Indeling:

Via de gezamenlijke entree op de begane grond bereik je de meterkast en de entree van het appartement op de eerste etage. Een kleine hal geeft toegang tot het toilet en de lichte woonkamer, gelegen aan de voorzijde van het appartement. Deze is voorzien van een laminaatvloer en een charmante erker.

De halfopen keuken is volledig uitgerust met een ingebouwde oven, kookplaat, afzuigkap, losse koel-vriescombinatie en magnetron. Vanuit de woonkamer leiden prachtige ensuite deuren naar de ruime slaapkamer, met opbergkasten aan beide zijden. De slaapkamer biedt meer dan genoeg ruimte voor een grote kledingkast en heeft toegang tot de badkamer.

De badkamer is voorzien van een afsluitbare douche, twee wastafels, een handdoekradiator en aansluiting voor een wasmachine.

Als kers op de taart beschikt het appartement over een zeer ruim terras op het westen, waar je volop van de zon kunt genieten.

Bijzonderheden:

- Bouwjaar 1920
- Gebruiksoppervlakte wonen 53,4m²
- Gebouwweggebonden buitenruimte 24,1m²
- Inhoud 193m³
- Actieve VvE, maandelijks bijdrage €72,66

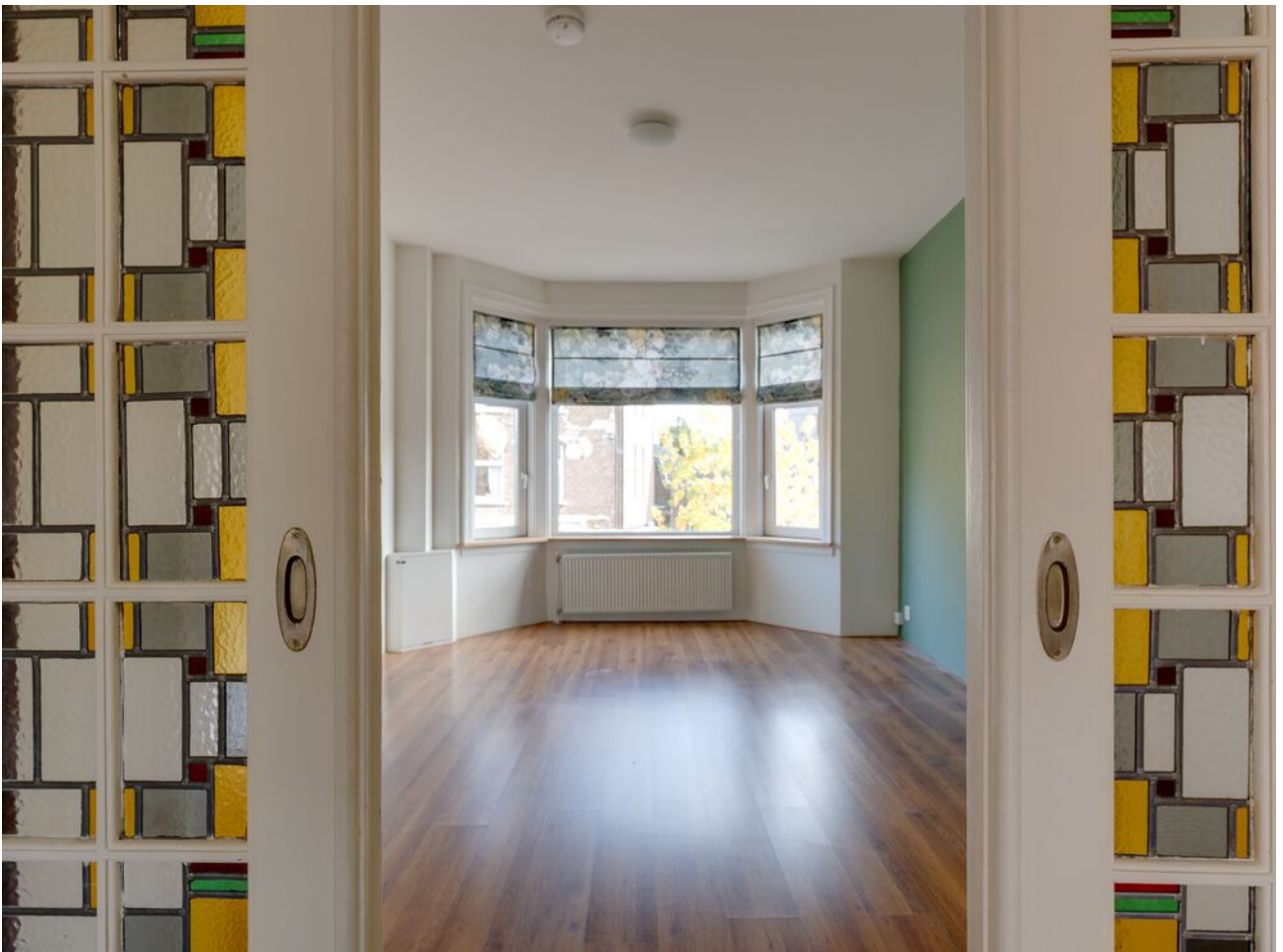




















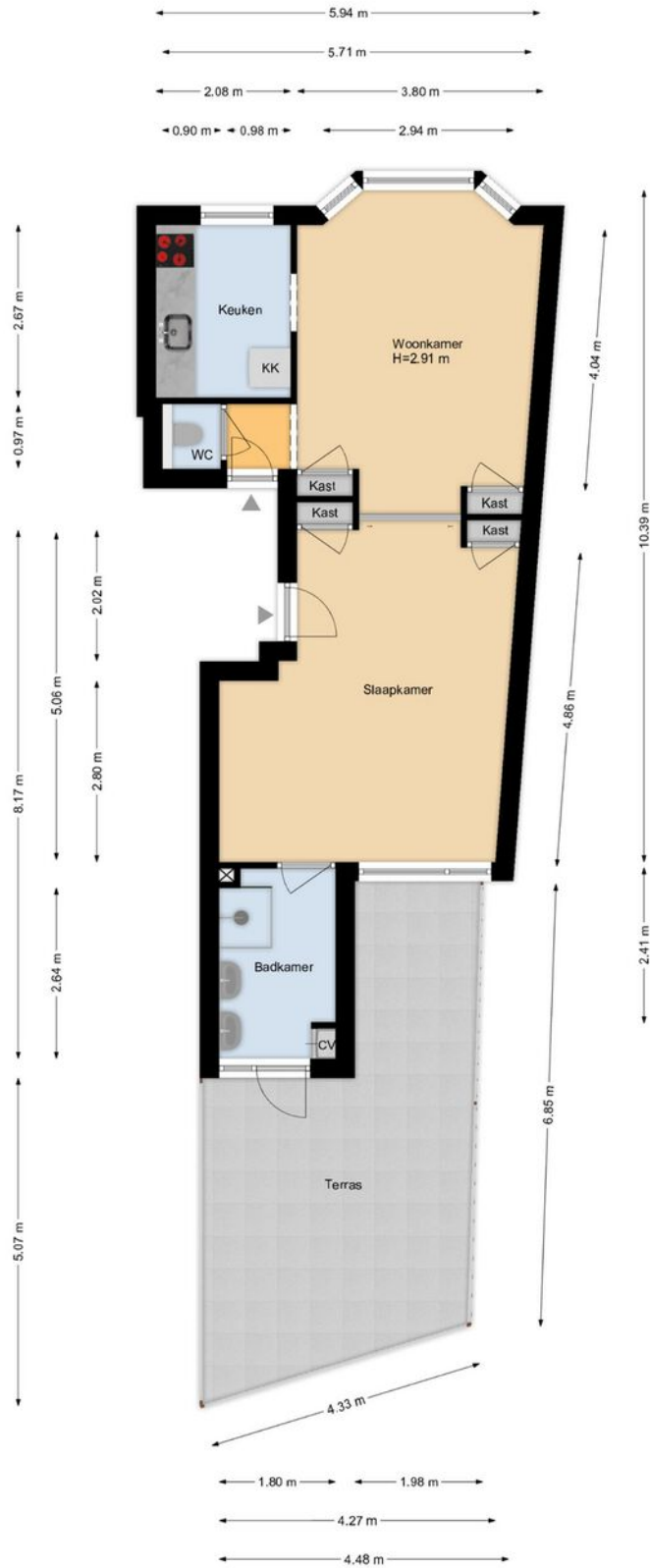






Plattegrond

Korevaarstraat 11 | A Leiden 1e Etage



De plattegronden zijn geproduceerd voor promotionele doeleinden en ter indicatie.
Aan de plattegronden kunnen geen rechten worden ontleend.
www.woonkeur365.nl



Plattegrond



Kenmerken

BOUW:

Soort woning:	Tussenverdieping
Soort bouw:	Bestaande bouw
Bouwjaar:	1920
Woonoppervlakte:	53.40
Inhoud:	193

INDELING:

Aantal kamers:	2
Aantal slaapkamers:	1
Aantal badkamers:	1
Aantal toiletten:	1

PRIJS

Vraagprijs	€ 345.000 K.K.
------------	----------------

Disclaimer: Ieder kantoor wordt onafhankelijk beheerd en geleid.

De informatie over de woning is gebaseerd op gegevens die door de klant aangeleverd zijn. Wij aanvaarden hiervoor geen aansprakelijkheid.

NADERE INFORMATIE:

Uitnodiging:

Alle door RE/MAX en verkoper verstrekte informatie moet uitsluitend gezien worden als een uitnodiging tot nader overleg cq. tot het uitbrengen van een bod.

Erfdienstbaarheden:

Indien de woning c.q. het perceel erfdienstbaarheden, kwalitatieve verplichtingen en /of andere bedingen rusten, gaan deze over op de koper en worden als bijlage behorende bij de koopakte gesteld, meestal in de vorm van het eigendomsbewijs.

Koopakte:

Behoudens nadere afspraken gelden de standaardregels, zoals deze voorkomen in de model koopakte NVM, VBO, VastgoedPro, Consumentenbond en de Vereniging Eigen Huis.

Waarborgsom/bankgarantie:

De waarborgsom bedraagt 10% en dient te worden voldaan aan de notaris binnen de vastgestelde termijn.

Ontbindende voorwaarden:

Eventueel door de koper te maken voorbehouden (zoals het verkrijgen van een woonvergunning, hypotheek of hypotheekgarantie) worden alleen vermeld als deze in de onderhandeling zijn afgesproken.



Neem contact met ons op **RE/MAX Makelaarsgilde**

Als lokale experts kennen wij de regio Leiden van binnen en buiten. U kunt bij ons terecht voor al uw vragen en advies met betrekking tot onroerend goed. Wij zijn een servicegerichte organisatie en ondersteunen u bij elke stap van het transactieproces. Van tips om uw huis verkoopklaar te maken tot aan het verzorgen van een naamplaatje voor de nieuwe eigenaar van uw woning. Onze beroemde slogan luidt: "Niemand in de wereld verkoopt meer onroerend goed dan RE/MAX." Laat ons u overtuigen.

Naam Achternaam

Functie

M 06

T 071 51 62 384

E naam@remax.nl

RE/MAX Makelaarsgilde

Levendaal 73 - 75

2311JE LEIDEN

E naam@remax.nl

www.remax.nl/naam

RE/MAX
Makelaarsgilde (Leiden)